

Manual de procedimentos

Rede – *minedu*



Agrupamento de Escolas

Dr. José Leite Vasconcelos - TAROUCA

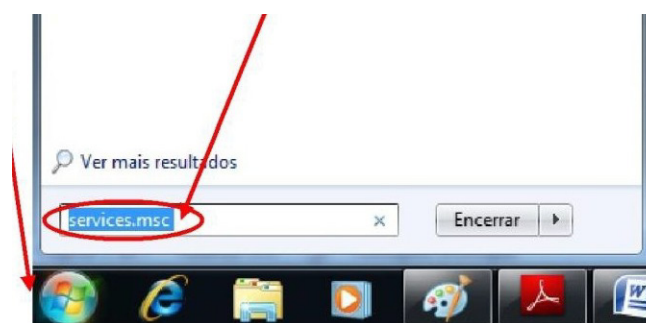
Windows 7[®]

Antes de iniciar os passos de configuração verifique o seguinte:

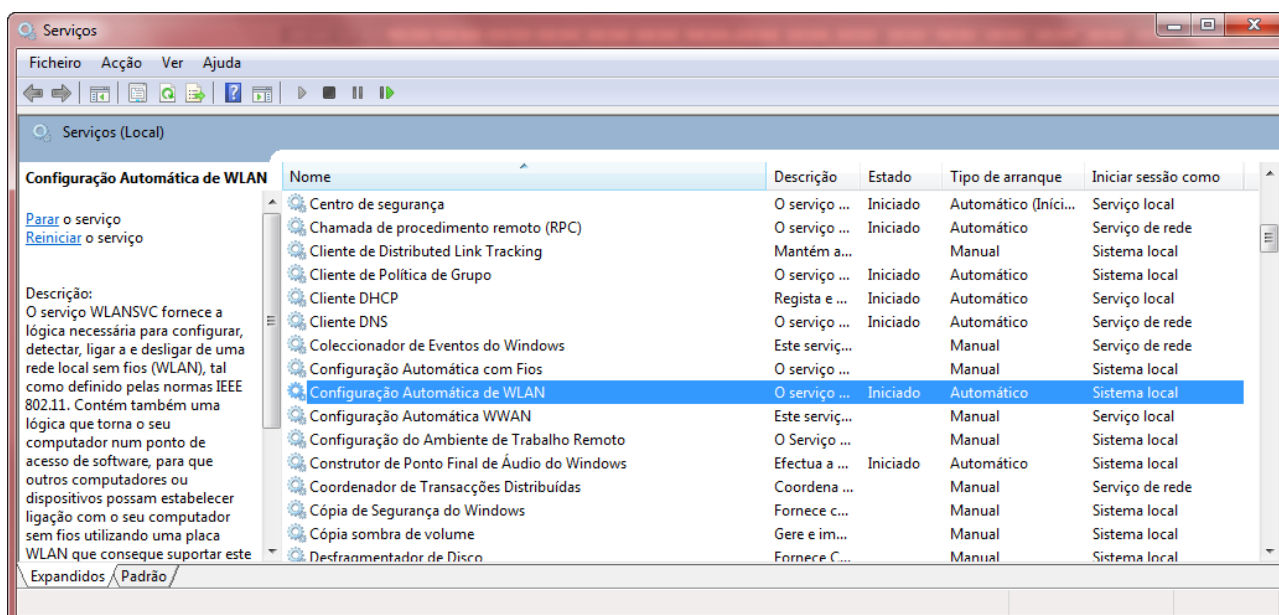
- Se tem a placa Wireless ligada, (apenas para os pc's com necessidade de ativação externa da placa);
- Se a placa Wireless existente no seu Pc é compatível com a norma IEEE802.1x.

Para tal, deve executar os seguintes passos:

Clique no botão "Iniciar" e na barra de procura digite o comando "services.msc", fazendo "enter" de seguida.

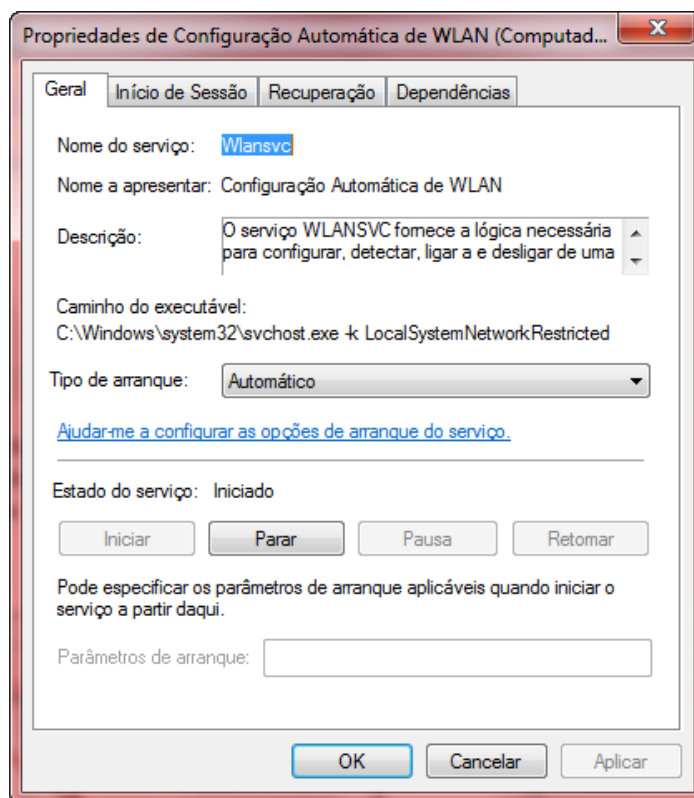


Irá aparecer no ecrã do seu PC uma janela "Serviços". Nesta, na coluna "nome", deve procurar a informação "configuração automática de WLAN" e na coluna "estado" deve aparecer a informação "iniciado", bem como na coluna "tipo de arranque" a informação "Automático". Se estas forem as informações registadas, a sua placa é compatível com a norma IEEE802.1x, pelo que deve passar para a fase de configuração da sua rede.



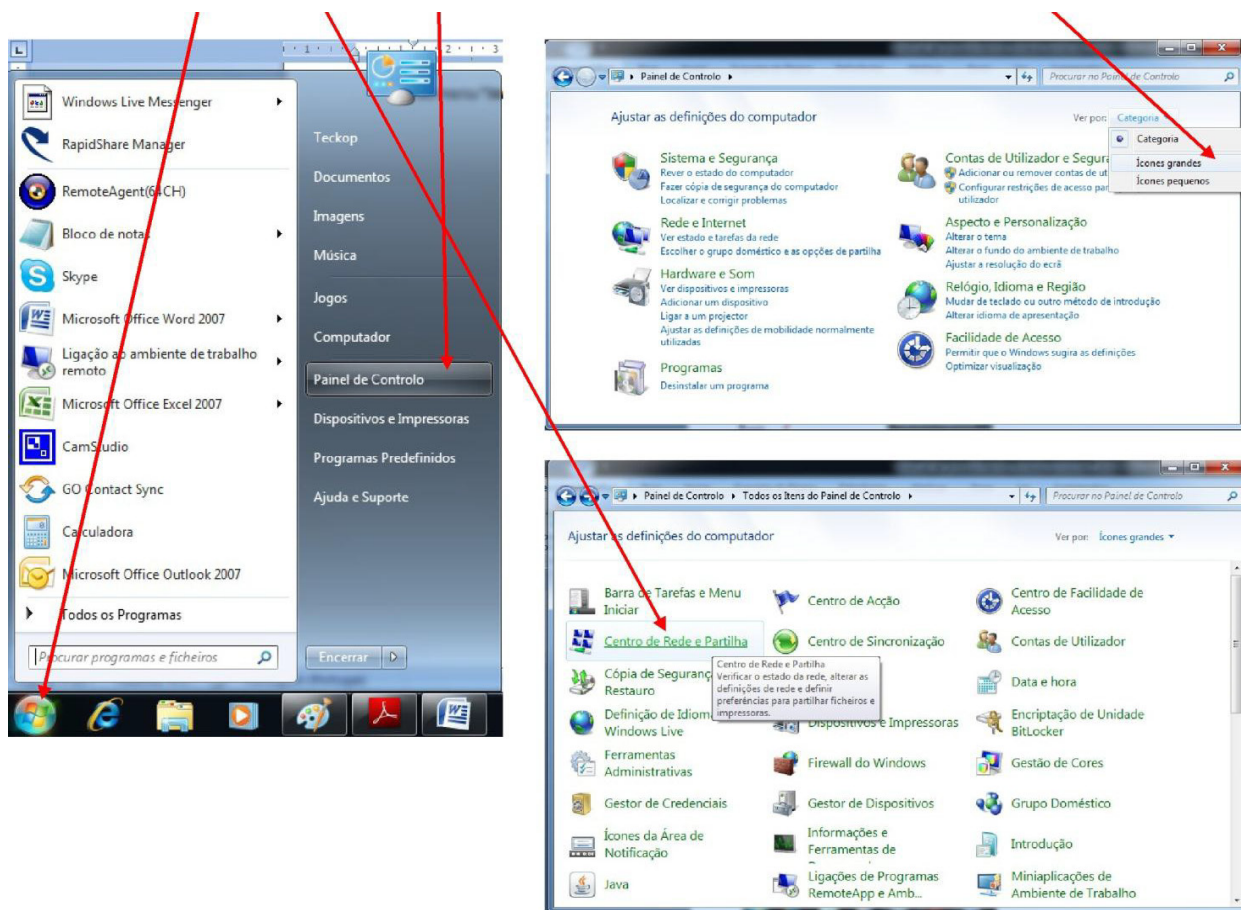


Se estas definições não aparecerem, faça duplo clique em “Configuração Automática de WLAN”.
Irá aparecer uma janela onde pode configurar o serviço em questão. Só necessita selecionar o **Tipo de arranque** “automático”, “iniciar” o serviço e, finalmente, clicar em “OK”.

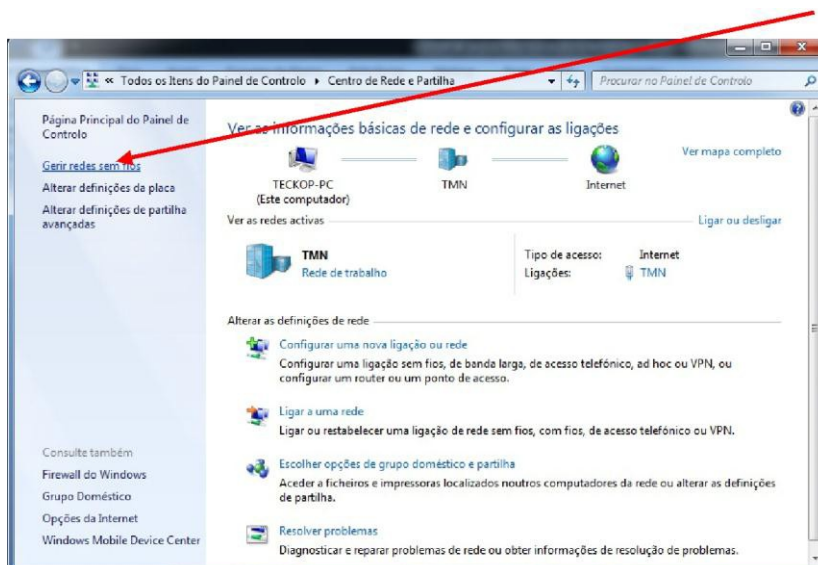


CONFIGURAÇÃO NO WINDOWS 7

No menu “*Iniciar*”, clique em “*Painel de controlo*”. De seguida clique em ver por: “*Ícones grandes*”.

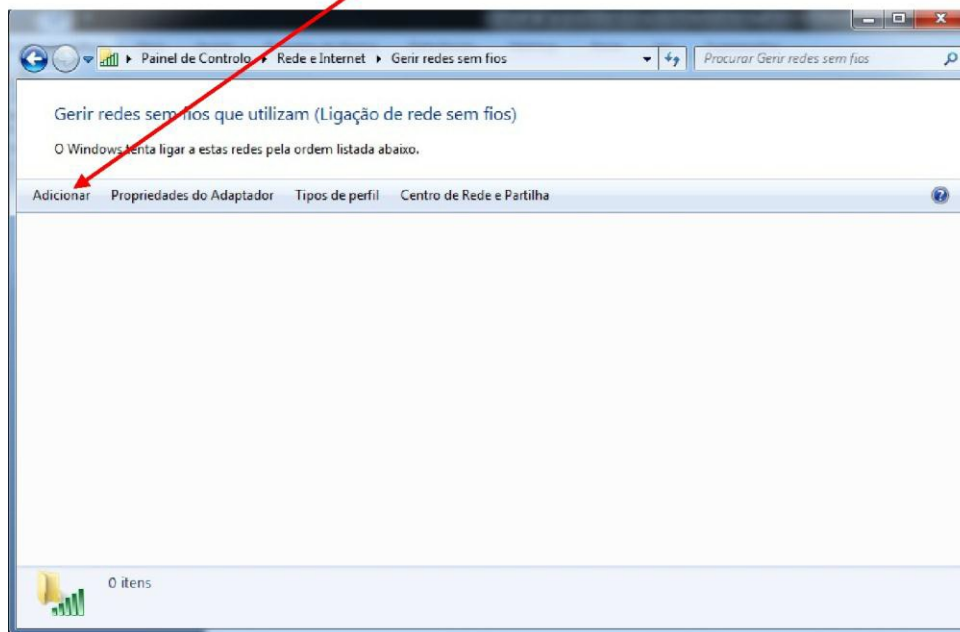


Escolher a opção “*Centro de Rede e Partilha*”.

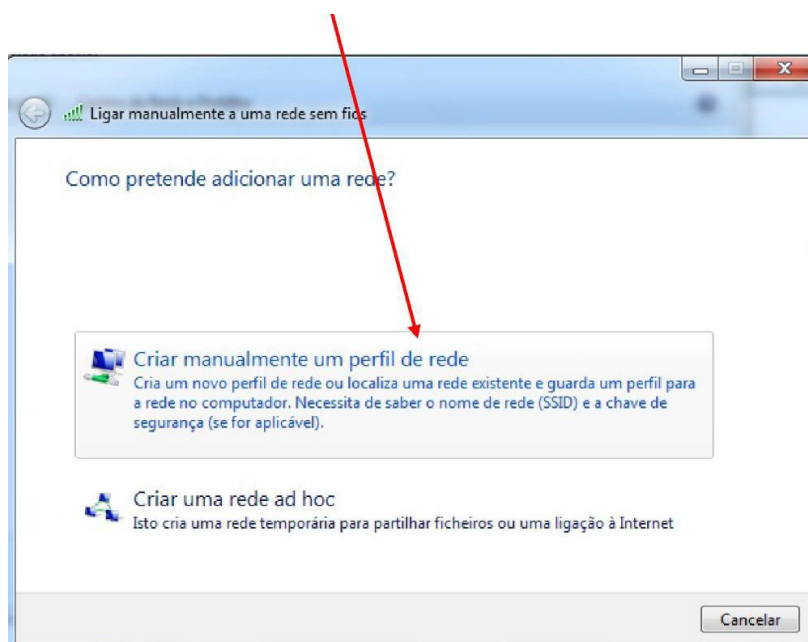


Selecionar a opção “Gerir redes sem fios”.

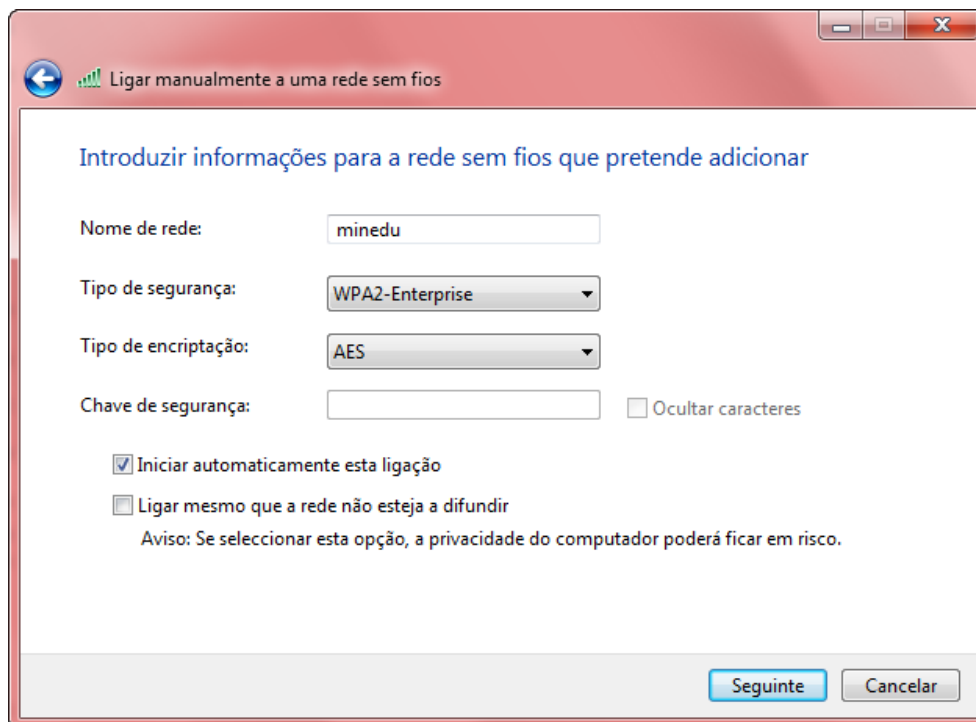
Nesta janela, escolher a opção “Adicionar”



Nesta janela, escolher a opção “Criar manualmente um perfil de rede”

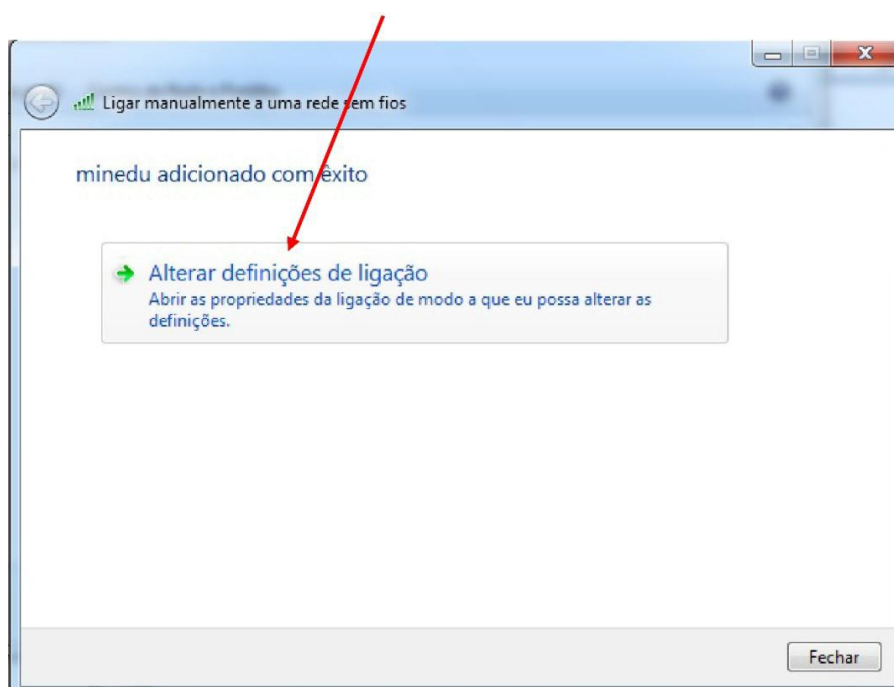


Nessa janela defina o **Nome de Rede** (No caso da nossa escola “minedu”). Selecione a opção “**wpa-enterprise**” no tipo de segurança. Tipo de encriptação selecione a opção “**AES**”.



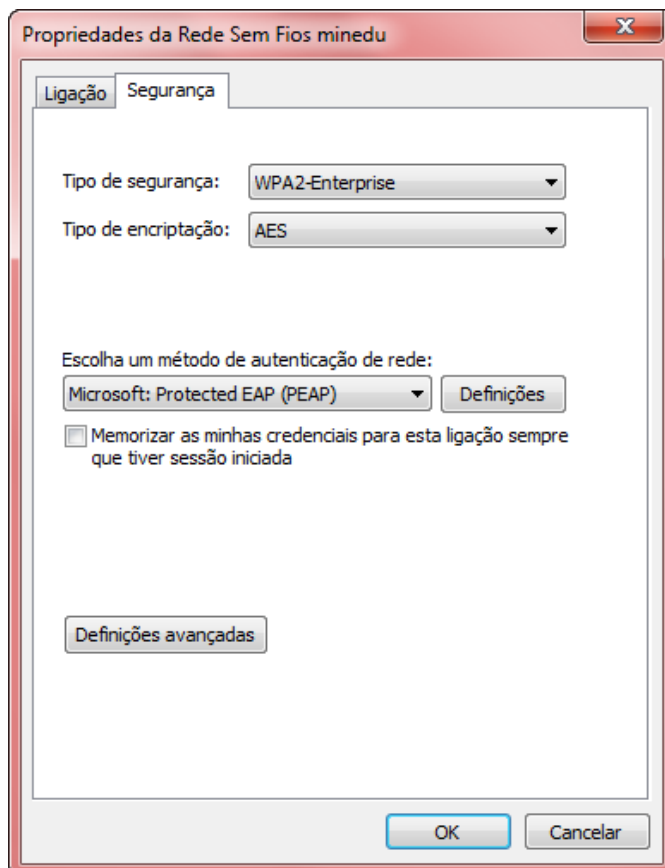
Coloque um visto em “**Iniciar automaticamente esta ligação**”. Clique em “**Seguinte**”.

Nesta nova janela, clique na opção “**Alterar as definições da ligação**”.

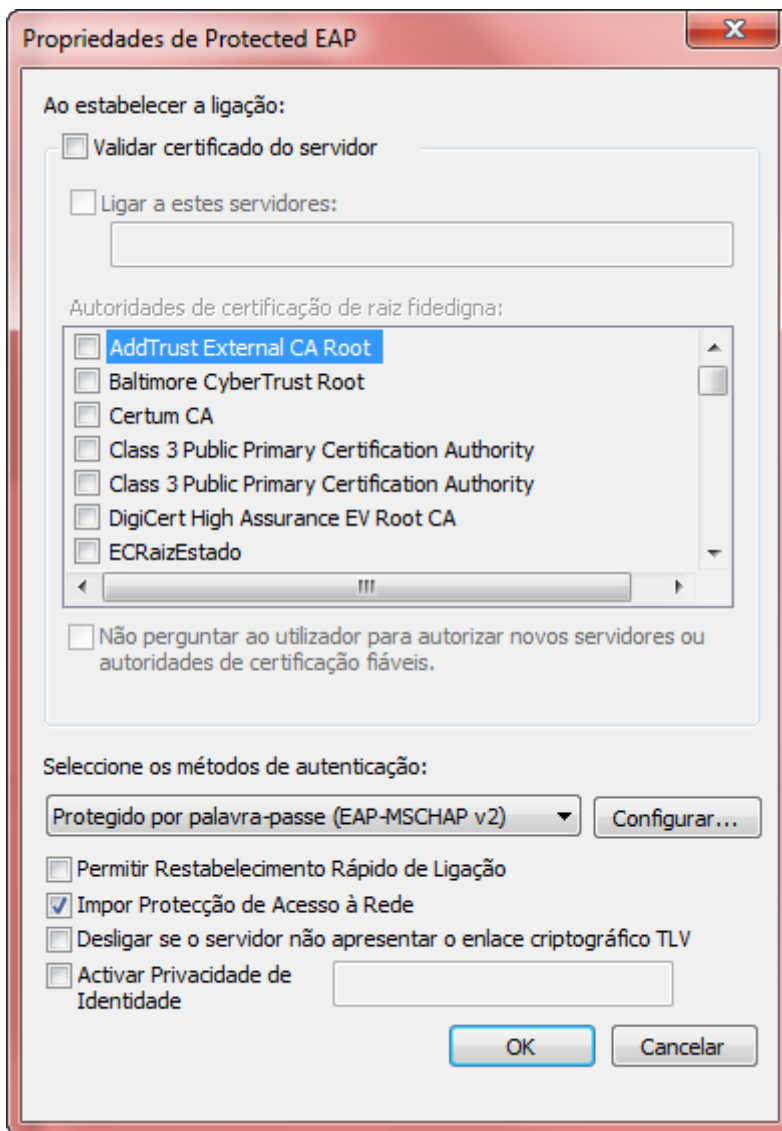




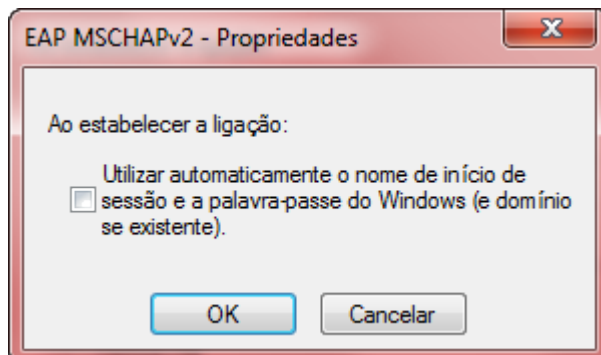
Na janela seguinte, no separador **"Segurança"**, escolha, como tipo de segurança, **"WPA2-Enterprise"** e como método de autenticação **"EAP protegido (PEAP)"**.



Clique em **Definições** e desmarque as opções **“Validar certificado do servidor”** e **“Permitir Restabelecimento Rápido de Ligação”**.



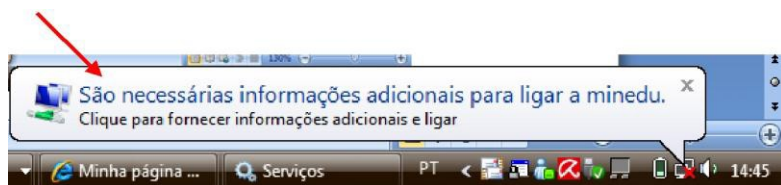
Clique no botão **“Configurar...”** e desmarque a opção **“Utilizar automaticamente...”**)



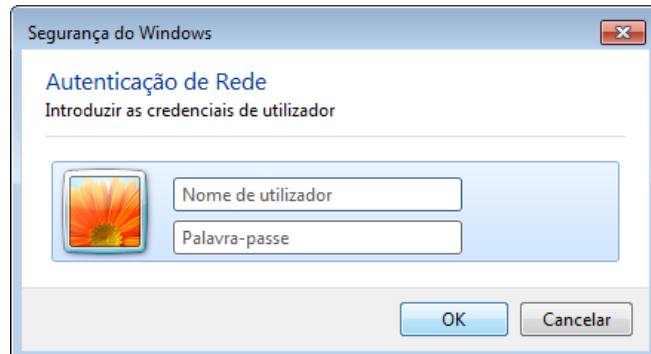
Para finalizar a configuração, clique em “OK” em todas as janelas que se encontram abertas.

Caso tenha desativado algum software que estivesse a bloquear o processo de autenticação (antivírus e firewall), reative-os agora. O Windows pesquisa a rede configurada e pede-lhe os dados de autenticação.

Faça clique neste balão de mensagem.



Na janela seguinte, autentique-se, introduzindo os dados da sua conta de acesso à rede (nome de utilizador e palavra-passe)



É possível que o seu sistema operativo lhe solicite a repetição das credenciais várias vezes. **Este procedimento é perfeitamente normal.**