

## Avaliação Externa das Escolas 2012/13

### Agrupamento de Escolas

Área Territorial

**NORTE**

#### Identificação

**Código da Unidade de Gestão**

**151944**

*Código da Sede (no caso dos Agrupamentos)*

**346275**

**Denominação da Unidade de Gestão**

**Escolas Dr. José Leite de Vasconcelos, Tarouca**

*Denominação da escola sede (no caso dos Agrupamentos)*

**Escola Básica e Secundária Dr. José Leite de Vasconcelos, Tarouca**

Endereço da escola (sede)

Avenida Dr. Francisco de Sá Carneiro

Código Postal

3610-134 TAROUCA

Concelho

**Tarouca**

#### Escolas da Unidade de Gestão

Número de escolas por Tipologia

	<b>3</b>
Jardim-de-infância	1
Escola básica	1
Escola básica e secundária	1
Escola secundária	0
Escola profissional	0
Escola artística	0
CAIC	0
EPEI	0

Dados de Contexto  
2012/13

Número de Alunos e Turmas

UO / Ciclo / Ano	Nr. Alunos	Nr. Turmas	Idade	Sexo F
151944 Escolas Dr. José Leite de Vasconcelos, Tarouca	930	47		
Basico	761	39		
Regular	761	39		
1º Ano	82	4	6,0	57,32%
2º Ano	89	6	7,1	48,31%
3º Ano	65	5	8,2	47,69%
4º Ano	84	4	9,4	58,33%
5º Ano	68	3	10,6	47,06%
6º Ano	102	5	11,7	38,24%
7º Ano	96	4	12,4	51,04%
8º Ano	86	4	13,4	46,51%
9º Ano	89	4	14,6	53,93%
Secundario	169	8		
Profissional	21	2		
2º Ano	16	1	17,7	31,25%
3º Ano	5	1	18,0	60,0%
RegularCH	148	6		
10º Ano	62	2	15,4	43,55%
11º Ano	47	2	16,4	48,94%
12º Ano	39	2	17,8	64,1%
<b>Total</b>	<b>930</b>	<b>47</b>		

Alunos por turma

20  
20  
21  
15  
13  
21  
23  
20  
24  
22  
22  
21  
11  
16  
5  
25  
31  
24  
20  
20

Dados de Contexto  
2012/13

Número de Alunos por Escalão de Acção Social Escolar

		Escalão A	Escalão B	Não tem	Total	
Basico	Regular	1º Ano	34	15	33	<b>82</b>
		2º Ano	4	3	82	<b>89</b>
		3º Ano	5	4	56	<b>65</b>
		4º Ano	7	2	75	<b>84</b>
		5º Ano	29	18	21	<b>68</b>
		6º Ano	36	27	39	<b>102</b>
		7º Ano	39	29	28	<b>96</b>
		8º Ano	30	25	31	<b>86</b>
		9º Ano	40	21	28	<b>89</b>
Secundario	Profissional	2º Ano			16	<b>16</b>
		3º Ano			5	<b>5</b>
	RegularCH	10º Ano	24	11	27	<b>62</b>
		11º Ano	15	7	25	<b>47</b>
		12º Ano	9	14	16	<b>39</b>
<b>Total</b>		<b>272</b>	<b>176</b>	<b>482</b>	<b>930</b>	

% Alunos sem ASE

40%  
92%  
86%  
89%  
31%  
38%  
29%  
36%  
31%  
100%  
100%  
44%  
53%  
41%  
52%

Número de Alunos por Naturalidade

	Bas	Sec	Total
Brasil	2	1	<b>3</b>
Suíça	35	12	<b>47</b>
Espanha	7	2	<b>9</b>
Itália	1		<b>1</b>
Luxemburgo	4		<b>4</b>
Mónaco	1		<b>1</b>
Holanda (Países Baixos)	1		<b>1</b>
Portugal	709	151	<b>860</b>
Ucrânia	1		<b>1</b>
Bélgica		1	<b>1</b>
França		2	<b>2</b>
<b>Total</b>	<b>761</b>	<b>169</b>	<b>930</b>

% Alunos portugueses

92,5%

Dados de Contexto  
2012/13

Número de Alunos por Filiação - Profissão

	Bas			Sec			Total	Total	Básico % Profissionais de nível superior e intermédio	Secundário % Profissionais de nível superior e intermédio
	Mãe	Pai	Total	Mãe	Pai	Total				
Membros das Forças Armadas		1	1					1		
Quadros Superiores da Administração Pública		2	2	1	2	3	5			
Directores de Empresa	7	7	14	1	1	2	16			
Directores e Gerentes de Pequenas Empresas	2	15	17	1	1	2	19			
Especialistas das Ciências Físicas, Matemáticas e Engenharia	2	8	10		3	3	13			
Especialistas das Ciências da Vida e Profissionais da Saúde	4	1	5	1		1	6			
Docentes do Ensino Secundário, Superior e Profissões Similares	24	9	33	6	1	7	40			
Outros Especialistas das Profissões Intelectuais e Científicas	9		9				9			
Técnicos e profissionais de Nível Intermédio das Ciências Físicas e Químicas, da Engenharia e Trabalhadores Similares		6	6				6			
Profissionais de Nível Intermédio das Ciências da Vida e da Saúde	2	1	3				3			
Profissionais de Nível Intermédio do Ensino	10	15	25	2	3	5	30			
Outros Técnicos e Profissionais de Nível Intermédio	1		1				1	10%		
Empregados de Escritório	14	5	19	6	1	7	26			
Empregados de Recepção, Caixas, Bilheteiros e Similares	7	7	14	3	1	4	18			
Pessoal dos Serviços Directos e Particulares, de Protecção e Segurança	59	23	82	7	5	12	94			
Manequins, Vendedores e Demonstradores	35	37	72	5	5	10	82			
Agricultores e Trabalhadores Qualificados da Agricultura, Criação de Animais e Pescas	6	28	34	2	4	6	40			
Operários, Artífices e Trabalhadores Similares das Indústrias Extractivas e da Construção Civil	2	153	155	29	29	29	184			
Trabalhadores da Metalurgia e da Metalomecânica e Trabalhadores Similares		29	29		6	6	35			
Mecânicos de Precisão, Oleiros e Vidreiros, Artesãos, Trabalhadores das Artes Gráficas e Trabalhadores Similares		4	4		2	2	6			
Outros Operários, Artífices e Trabalhadores Similares		13	13		4	4	17			
Operadores de Instalações Fixas e Similares	3	11	14		1	1	15			
Operadores de Máquinas e Trabalhadores da Montagem		1	1				1			
Condutores de Veículos e Embarcações e Operadores de Equipamentos Pesados Móveis	1	53	54	1	11	12	66			
Trabalhadores Não Qualificados dos Serviços e Comércio	33	3	36	5	1	6	42			
Trabalhadores Não Qualificados da Agricultura e Pescas	8	14	22	2	11	13	35			
Trabalhadores Não Qualificados das Minas, da Construção e Obras Públicas, da Indústria Transformadora e dos Transportes	1	51	52		15	15	67			
Outra	431	113	544	90	17	107	651			
<b>Total</b>	<b>661</b>	<b>610</b>	<b>1271</b>	<b>133</b>	<b>124</b>	<b>257</b>	<b>1528</b>			

Dados de Contexto  
2012/13

Número de Alunos por Filiação - Habilitações

	Bas			Sec			Total
	Mãe	Pai	Total	Mãe	Pai	Total	
Mestrado	1		1				1
Licenciatura	37	17	54	10	2	12	66
Bacharelato	10	11	21	2	1	3	24
Secundário	103	53	156	21	12	33	189
Básico (3º ciclo)	125	110	235	21	16	37	272
Básico (2º ciclo)	210	232	442	41	45	86	528
Básico (1º ciclo)	202	238	440	42	51	93	533
Sem Habilitações	19	19	38	1	1	2	40
Formação Desconhecida	43	61	104	13	15	28	132
Outra	2	3	5	5	6	11	16
<b>Total</b>	<b>752</b>	<b>744</b>	<b>1496</b>	<b>156</b>	<b>149</b>	<b>305</b>	<b>1801</b>

Básico
% Habilitações superior
5%

Secundário
% Habilitações superior
1%

% Habilitações secundário e superior
16%

% Habilitações secundário e superior
3%

Número de Alunos por Computador e Internet

Computador/Internet	Bas	Sec	Total
N	303	55	358
S	135	47	182
S	323	67	390
<b>Total</b>	<b>761</b>	<b>169</b>	<b>930</b>

Básico
% Alunos com computador e Internet
42%

Secundário
% Alunos com computador e Internet
40%

Número de Crianças do Pré-Escolar

3A		4A		5A		6A+		Total	
Tot	Fem	Tot	Fem	Tot	Fem	Tot	Fem	Tot	Fem
39	16	42	15	52	17	1	0	134	48

Dados de Contexto  
2012/13

**Número de Docentes por Vínculo e Componente Lectiva**

CL (horas)	Quadro de Agrupamento	Quadro ZP	Contratado	Outra	Total
0	8	2	0	2	12
3	1	0	0	0	1
4	2	0	0	0	2
6	2	0	0	0	2
8	0	0	1	0	1
10	2	0	2	0	4
11	2	0	0	0	2
12	0	0	1	0	1
13	3	0	0	0	3
14	3	0	0	0	3
15	3	1	1	0	5
16	4	1	1	0	6
17	5	0	0	0	5
18	10	1	0	0	11
19	1	0	1	0	2
20	10	1	0	0	11
21	2	0	0	0	2
22	7	1	7	0	15
25	22	0	0	0	22
<b>Total</b>	<b>87</b>	<b>7</b>	<b>14</b>	<b>2</b>	<b>110</b>

% de Docentes do Quadro  
85%

**Número de Docentes por Idade e Tempo de Serviço (antiguidade)**

Idade\Antiguidade	Até 4 anos	Entre 5 e 9 anos	Entre 10 e 19 anos	Entre 20 e 29 anos	30 ou mais anos	Total
Entre 30 e 40 anos	3	8	9	0	0	20
Entre 40 e 50 anos	0	0	33	12	0	45
Entre 50 e 60 anos	0	0	3	20	21	44
Mais de 60 anos	0	0	0	0	1	1
<b>Total</b>	<b>3</b>	<b>8</b>	<b>45</b>	<b>32</b>	<b>22</b>	<b>110</b>

**Número de funcionários não docentes por Vínculo e Categoria**

	Contrato de Trabalho em Funções Públicas por Tempo Indeterminado	Total
Assistente Operacional	45	45
Assistente Técnico	11	11
Coordenador Técnico	1	1
<b>Total</b>	<b>57</b>	<b>57</b>

Nr Alunos por funcionário

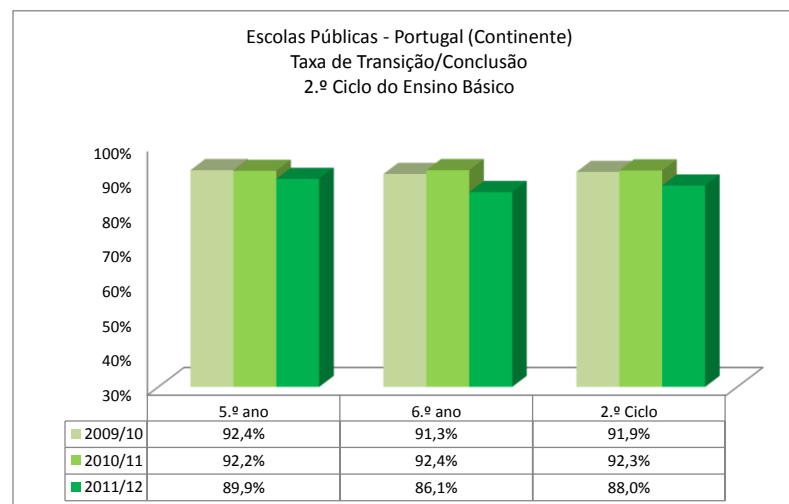
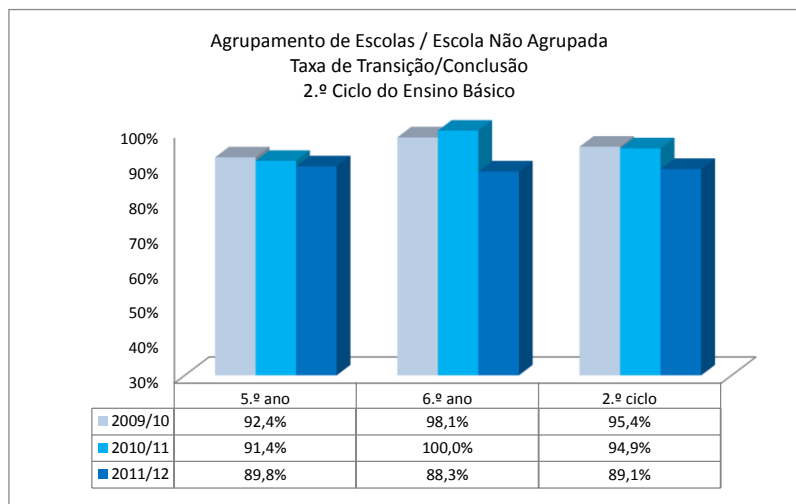
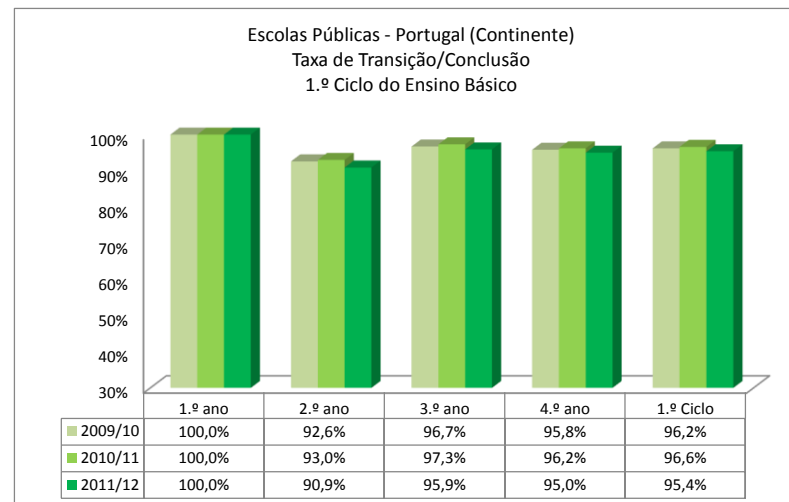
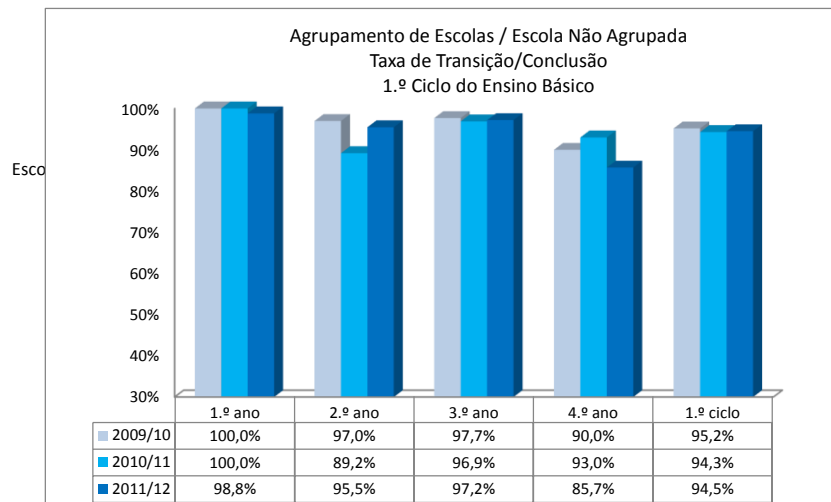
16

**Número de funcionários não docentes por Idade e Tempo de Serviço (antiguidade)**

Idade\Antiguidade	Até 4 anos	Entre 5 e 9 anos	Entre 10 e 19 anos	Entre 20 e 29 anos	30 ou mais anos	Total
Menos de 30 anos	0	1	0	0	0	1
Entre 30 e 40 anos	1	10	8	0	0	19
Entre 40 e 50 anos	0	3	3	0	0	6
Entre 50 e 60 anos	0	2	7	7	4	20
Mais de 60 anos	0	0	1	4	6	11
<b>Total</b>	<b>1</b>	<b>16</b>	<b>19</b>	<b>11</b>	<b>10</b>	<b>57</b>

**Taxas de Transição e Conclusão - Ensino Básico Regular, Ensino Secundário Regular - Cursos Científico/Humanísticos - e Cursos Profissionais (3.º ano)  
2009/10, 2010/11 e 2011/12**

Escola: 151944 Escolas Dr. José Leite de Vasconcelos, Tarouca  
ATI: NORTE

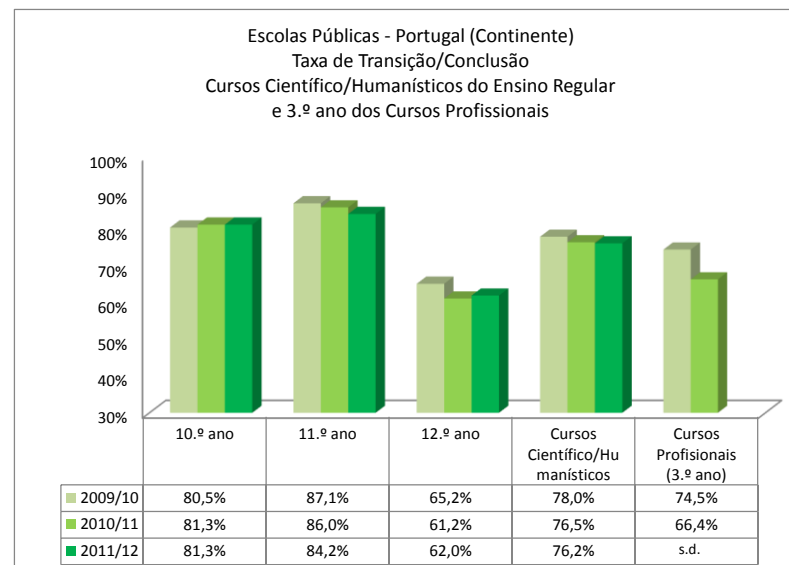
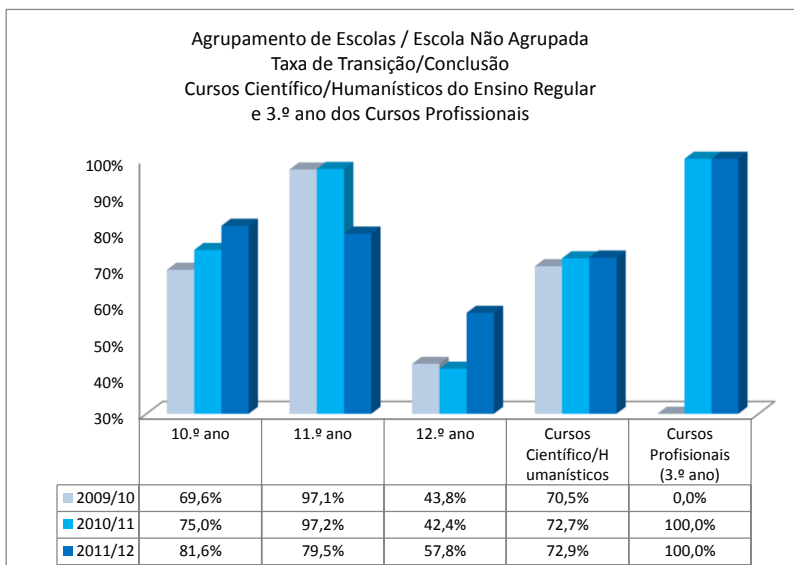
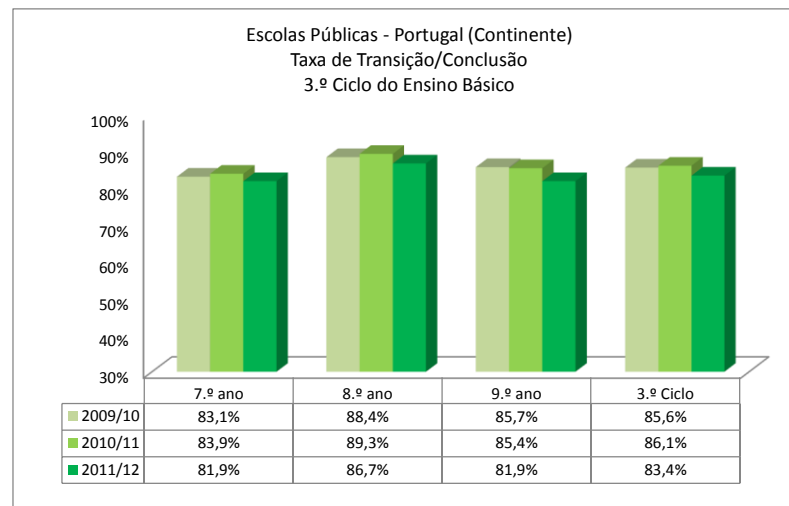
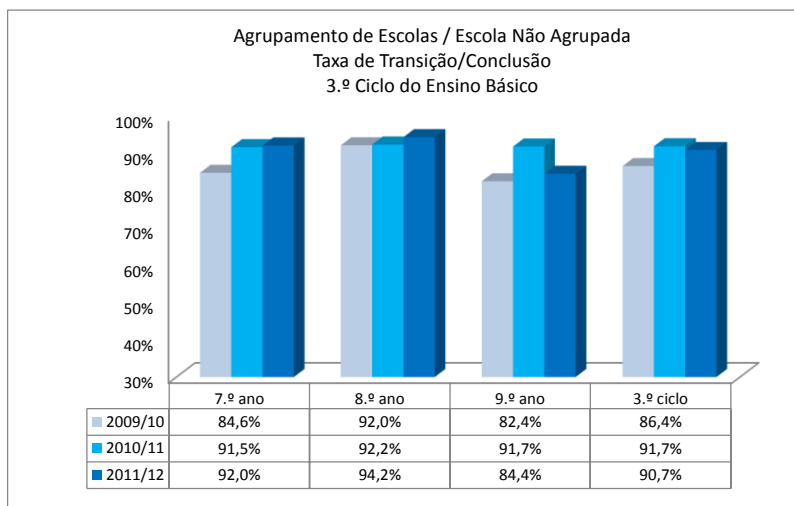


Fonte: Anos 2009/10 e 2010/11 - Dados definitivos - DGEEC  
Ano 2011/12 - Valores absolutos provisórios MISI, DGEEC - Taxas calculadas pela IGEC

Fonte: Anos 2009/10 e 2010/11 - Dados definitivos - Publicação "Estatísticas da Educação", DGEEC, MEC  
Ano 2011/12 - Dados Provisórios a 30/11/2012 - DGEEC, MEC

**Taxas de Transição e Conclusão - Ensino Básico Regular, Ensino Secundário Regular - Cursos Científico/Humanísticos - e Cursos Profissionais  
2009/10, 2010/11 e 2011/12**

Escola: 151944 Escolas Dr. José Leite de Vasconcelos, Tarouca  
ATI: NORTE



Fonte: Anos 2009/10 e 2010/11 - Dados definitivos - DGEEC  
Ano 2011/12 - Valores absolutos provisórios MISI, DGEEC - Taxas calculadas pela IGCEC

Fonte: Anos 2009/10 e 2010/11 - Dados definitivos - Publicação "Estatísticas da Educação", DGEEC, MEC  
Ano 2011/12 - Dados Provisórios a 30/11/2012 - DGEEC, MEC



# Provas de Aferição 4.º e 6.º anos

Escola: 151944 Escolas Dr. José Leite de Vasconcelos, Tarouca  
 ATI: NORTE

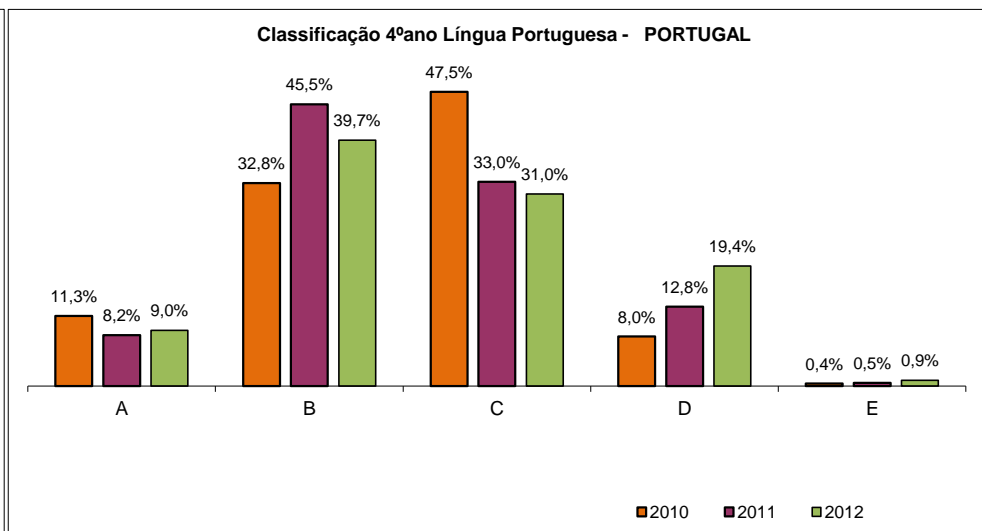
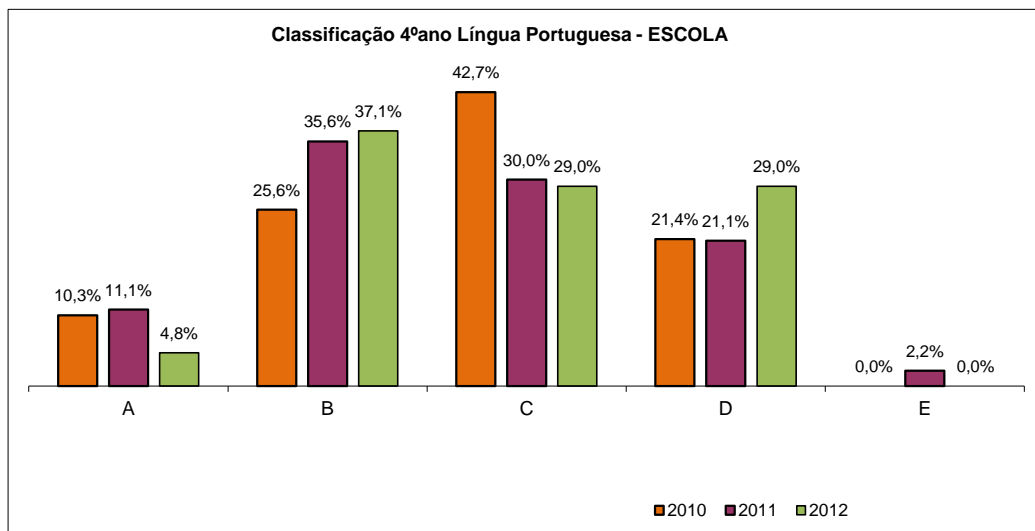
## 4º ANO Língua Portuguesa

Escolas Dr. Jos	Ano	MUITO BOM (A)		BOM (B)		SATISFAZ (C)		NÃO SATISFAZ (D)		NÃO SATISFAZ (E)	
		N.º	%	N.º	%	N.º	%	N.º	%	N.º	%
	2010	12	10,3%	30	25,6%	50	42,7%	25	21,4%	0	0,0%
	2011	10	11,1%	32	35,6%	27	30,0%	19	21,1%	2	2,2%
	2012	3	4,8%	23	37,1%	18	29,0%	18	29,0%	0	0,0%

### Classificações Nacionais das Provas (inclui Escolas Públicas e Escolas Privadas)

Ano	MUITO BOM (A)	BOM (B)	SATISFAZ (C)	NÃO SATISFAZ (D)	NÃO SATISFAZ (E)
	%	%	%	%	%
2010	11,3%	32,8%	47,5%	8,0%	0,4%
2011	8,2%	45,5%	33,0%	12,8%	0,5%
2012	9,0%	39,7%	31,0%	19,4%	0,9%

Gráfico - Distribuição dos níveis de classificação da escola e do total nacional



## 4º ANO

### Matemática

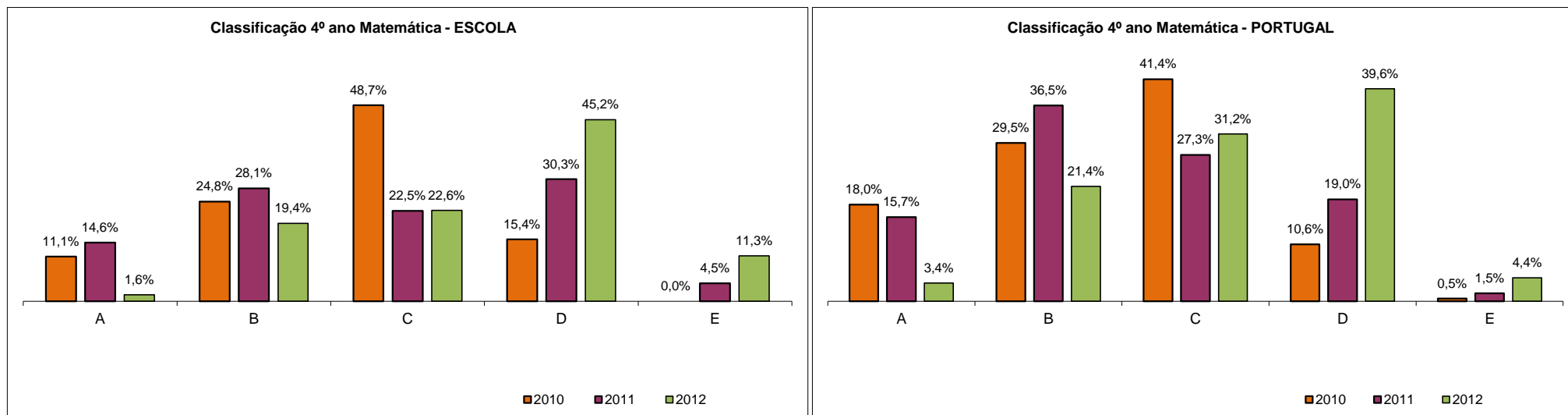
#### Classificações da Escola

Ano	MUITO BOM (A)		BOM (B)		SATISFAZ (C)		NÃO SATISFAZ (D)		NÃO SATISFAZ (E)	
	N.º	%	N.º	%	N.º	%	N.º	%	N.º	%
2010	13	11,1%	29	24,8%	57	48,7%	18	15,4%	0	0,0%
2011	13	14,6%	25	28,1%	20	22,5%	27	30,3%	4	4,5%
2012	1	1,6%	12	19,4%	14	22,6%	28	45,2%	7	11,3%

#### Classificações Nacionais das Provas (inclui Escolas Públicas e Escolas Privadas)

Ano	MUITO BOM (A)	BOM (B)	SATISFAZ (C)	NÃO SATISFAZ (D)	NÃO SATISFAZ (E)
	%	%	%	%	%
2010	18,0%	29,5%	41,4%	10,6%	0,5%
2011	15,7%	36,5%	27,3%	19,0%	1,5%
2012	3,4%	21,4%	31,2%	39,6%	4,4%

#### Gráfico - Distribuição dos níveis de classificação da escola e do total nacional



# 6º ANO

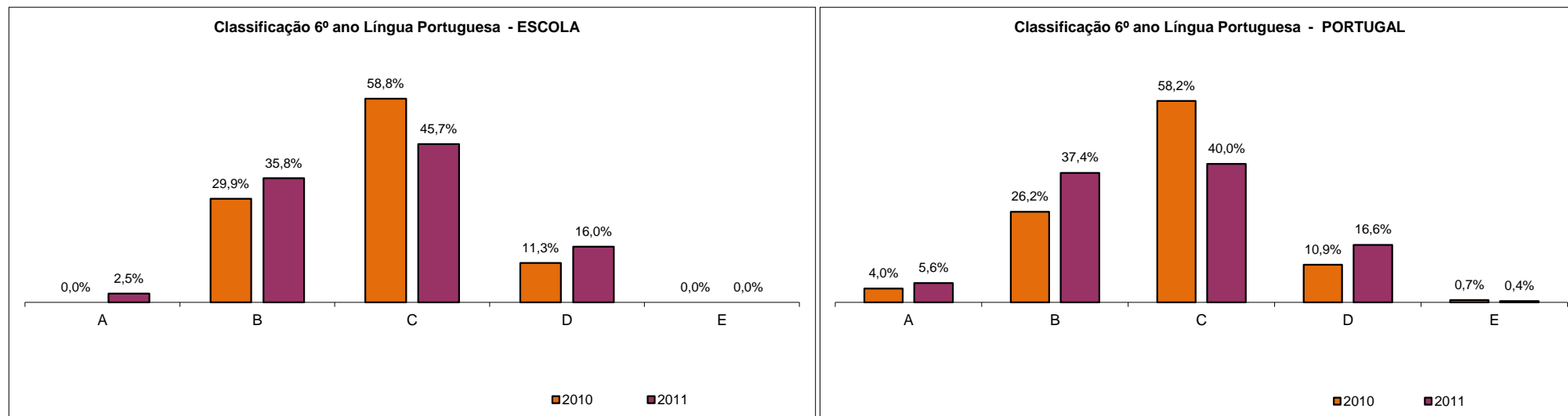
## Língua Portuguesa

### Classificações da Escola

Ano	MUITO BOM (A)		BOM (B)		SATISFAZ (C)		NAO SATISFAZ (D)		NAO SATISFAZ (E)	
	N.º	%	N.º	%	N.º	%	N.º	%	N.º	%
2010	0	0,0%	29	29,9%	57	58,8%	11	11,3%	0	0,0%
2011	2	2,5%	29	35,8%	37	45,7%	13	16,0%	0	0,0%

Ano	MUITO BOM (A)	BOM (B)	SATISFAZ (C)	NAO SATISFAZ (D)	NAO SATISFAZ (E)
	%	%	%	%	%
2010	4,0%	26,2%	58,2%	10,9%	0,7%
2011	5,6%	37,4%	40,0%	16,6%	0,4%

Gráfico - Distribuição dos níveis de classificação da escola e do total nacional



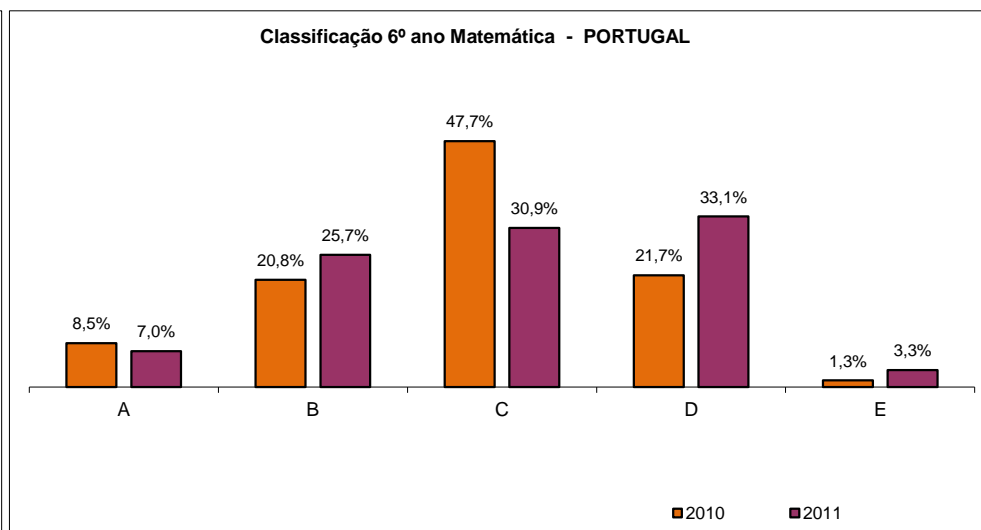
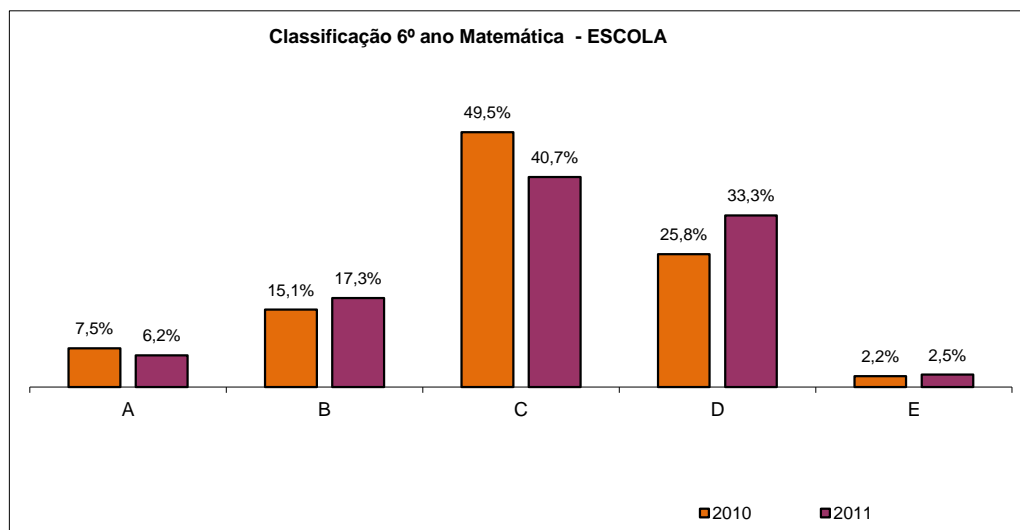
## Classificações da Escola

Ano	MUITO BOM (A)		BOM (B)		SATISFAZ (C)		NÃO SATISFAZ (D)		NÃO SATISFAZ (E)	
	N.º	%	N.º	%	N.º	%	N.º	%	N.º	%
2010	7	7,5%	14	15,1%	46	49,5%	24	25,8%	2	2,2%
2011	5	6,2%	14	17,3%	33	40,7%	27	33,3%	2	2,5%

## Classificações Nacionais das Provas (inclui Escolas Públicas e Escolas Privadas)

Ano	MUITO BOM (A)		BOM (B)		SATISFAZ (C)		NÃO SATISFAZ (D)		NÃO SATISFAZ (E)	
	%		%		%		%		%	
2010	8,5%		20,8%		47,7%		21,7%		1,3%	
2011	7,0%		25,7%		30,9%		33,1%		3,3%	

## Gráfico - Distribuição dos níveis de classificação da escola e do total nacional



## Exames do 6.º ano - Língua Portuguesa (61)

Escola: 151944 Escolas Dr. José Leite de Vasconcelos, Tarouca  
 ATI: NORTE

### Valores da escola \*

Médias	Classificação	
	Frequência	Exame
2012	3,4	2,9

Escolas Dr. José Leite de Vasconcelos, Tarouca

### Classificações de exame por nível

	Nível 1		Nível 2		Nível 3		Nível 4		Nível 5	
	N.º	%	N.º	%	N.º	%	N.º	%	N.º	%
2012	0	0,0%	34	34,3%	38	38,4%	26	26,3%	1	1,0%

### Valores nacionais \*

Média	Exame
2012	3,1

### Classificações

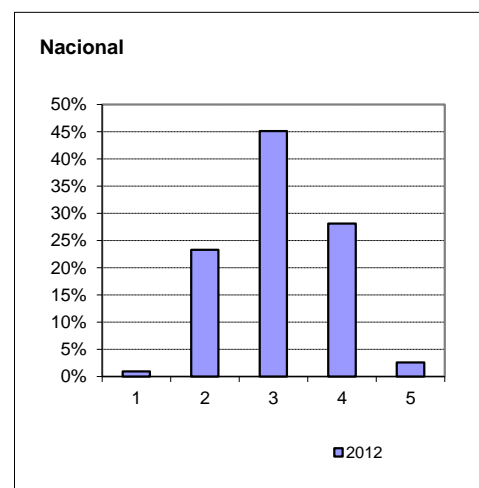
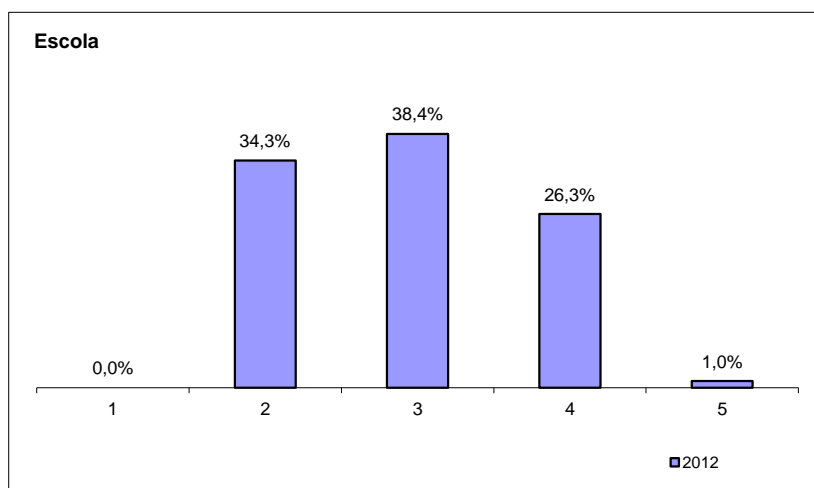
	Nível 1	Nível 2	Nível 3	Nível 4	Nível 5
2012	0,9%	23,3%	45,1%	28,1%	2,6%

Nº global de alunos:  
111685

\* Nota: Exame 61, alunos internos, 1º chamada

Fonte: Base de dados ENEB 2012 - JNE

### Gráficos - Classificações de exame em Língua Portuguesa (91)



## Exames do 6.º ano - Matemática (62)

Escola: 151944 Escolas Dr. José Leite de Vasconcelos, Tarouca  
 ATI: NORTE

### Valores da escola

Médias	Classificação	
	Frequência	Exame
2012	3,3	2,6

### Classificações de exame por nível

	Nível 1		Nível 2		Nível 3		Nível 4		Nível 5	
	N.º	%	N.º	%	N.º	%	N.º	%	N.º	%
2012	13	13,1%	47	47,5%	17	17,2%	13	13,1%	9	9,1%

### Valores nacionais \*

Média	Exame
2012	2,9

### Classificações

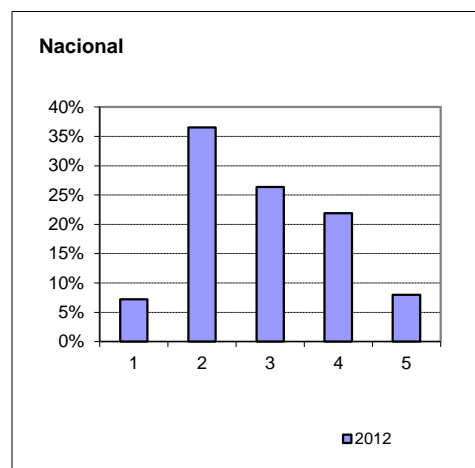
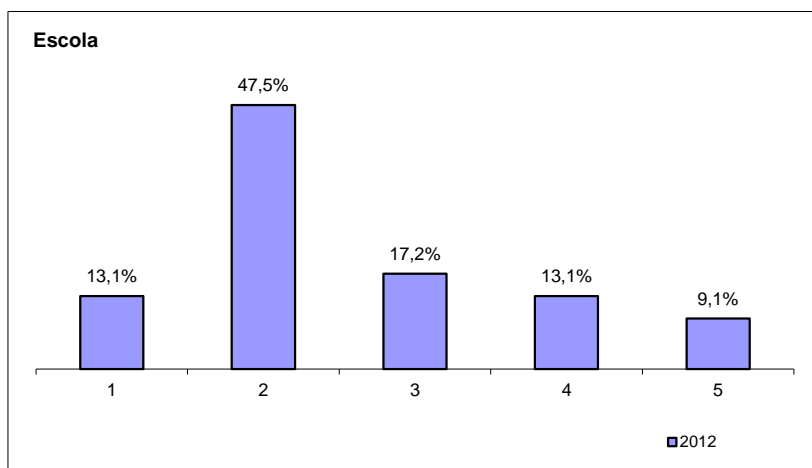
	Nível 1	Nível 2	Nível 3	Nível 4	Nível 5
2012	7,2%	36,5%	26,4%	21,9%	8,0%

Nº global de alunos:  
112441

\* Nota: exame 62 , alunos internos, 1º chamada.

Fonte: Base de dados ENEB 2012 - JNE

### Gráficos - Classificações de exame em Matemática



# Exames do 9.º ano

Escola: 151944 Escolas Dr. José Leite de Vasconcelos, Tarouca  
 ATI: NORTE

## Exames do 9.º ano - Língua Portuguesa (Cod. 91 e ex- Cod. 22)

### Valores da escola \*

	Médias	Classificação	
		Frequência	Exame
Escolas Dr	2010	3,3	2,9
	2011	3,4	2,6
	2012	3,3	2,9

### Classificações exame por nível

	Nível 1		Nível 2		Nível 3		Nível 4		Nível 5	
	N.º	%	N.º	%	N.º	%	N.º	%	N.º	%
2010	0	0,0%	18	35,3%	25	49,0%	5	9,8%	3	5,9%
2011	0	0,0%	34	53,1%	22	34,4%	6	9,4%	2	3,1%
2012	0	0,0%	14	25,5%	34	61,8%	7	12,7%	0	0,0%

### Valores nacionais \*

	Média	Exame
2010		3,0
2011		2,8
2012		2,9

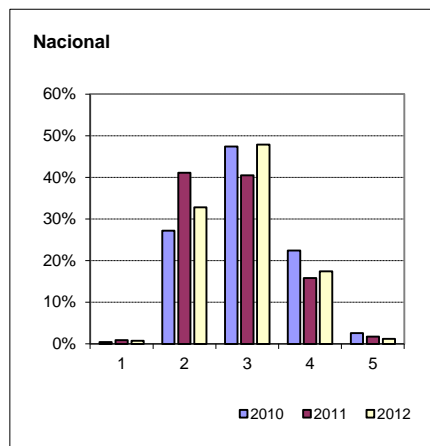
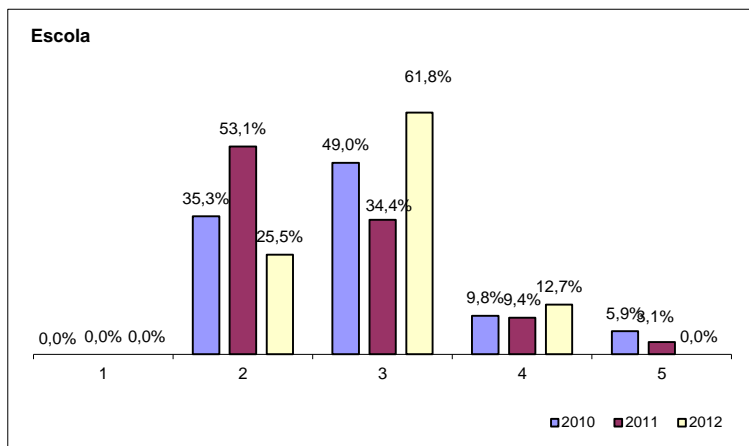
### Classificações exame por nível

	Nível 1	Nível 2	Nível 3	Nível 4	Nível 5	Nº global de alunos:
2010	0,4%	27,2%	47,4%	22,4%	2,6%	83646
2011	0,9%	41,1%	40,5%	15,8%	1,7%	85392
2012	0,7%	32,8%	47,9%	17,4%	1,2%	87501

\* Nota: Exame 91 e ex-22, somente alunos identificados como Internos, que realizaram a 1ª chamada.

Fonte: Base de dados ENEB 2010, 2011 e 2012 - JNE

### Gráficos - Classificações do Exame Língua Portuguesa (Cod. 91 e ex- Cod. 22)



## Exames do 9.º ano - Matemática (Cod. 92 e ex- Cod. 23)

Escola: 151944      Escolas Dr. José Leite de Vasconcelos, Tarouca

ATI: NORTE

### Valores da escola

Médias	Classificação	
	Frequência	Exame
2010	2,9	2,0
2011	3,1	2,1
2012	3,0	2,4

### Classificações exame por nível

	Nível 1		Nível 2		Nível 3		Nível 4		Nível 5	
	N.º	%	N.º	%	N.º	%	N.º	%	N.º	%
2010	15	28,8%	28	53,8%	4	7,7%	4	7,7%	1	1,9%
2011	18	28,1%	31	48,4%	7	10,9%	6	9,4%	2	3,1%
2012	11	20,0%	19	34,5%	16	29,1%	8	14,5%	1	1,8%

### Valores nacionais \*

Média	Exame
2010	2,8
2011	2,5
2012	2,9

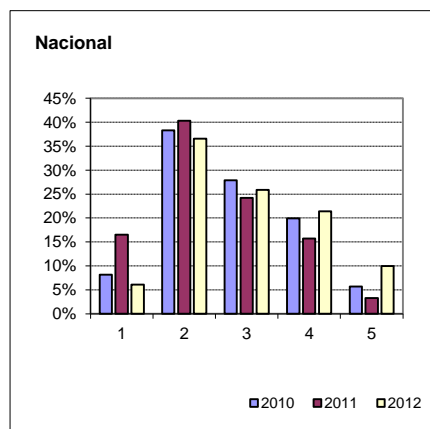
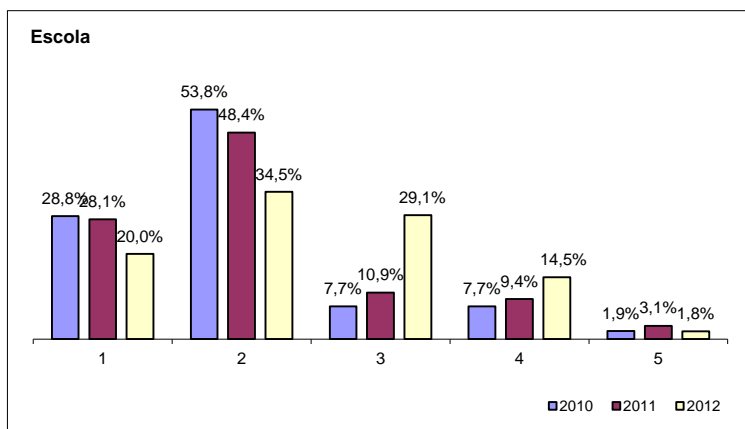
### Classificações exame por nível

	Nível 1	Nível 2	Nível 3	Nível 4	Nível 5	Nº global de alunos:
2010	8,2%	38,3%	27,9%	19,9%	5,7%	84456
2011	16,5%	40,3%	24,2%	15,7%	3,3%	86296
2012	6,1%	36,6%	25,9%	21,4%	10,0%	88273

\* Nota: Exame 92 e ex-23, somente alunos identificados como Internos, que realizaram a 1ª chamada.

Fonte: Base de dados ENEB 2010, 2011 e 2012 - JNE

### Gráficos - Classificações de exame em Matemática





## Exames do 12º ano

Escola: 151944

Escolas Dr. José Leite de Vasconcelos, Tarouca

ATI: NORTE

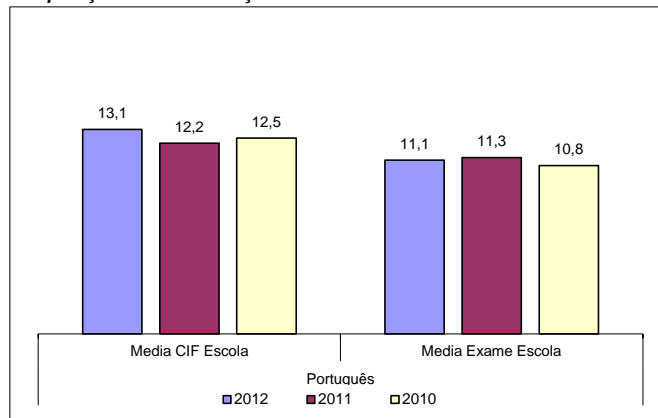
### Classificações em Português (639)

1ª Fase

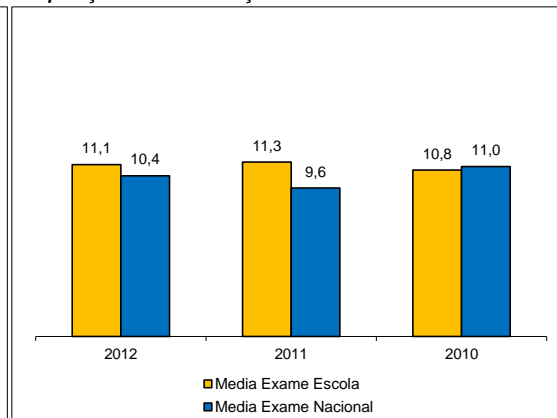
		2012	2011	2010
<b>Português (639)</b>	Media CIF Escola	13,1	12,2	12,5
	Media Exame Escola	11,1	11,3	10,8
	Media Exame Nacional	10,4	9,6	11,0

	2012	2011	2010
N.º de provas realizadas	31	25	19

#### Comparação das classificações interna e de exame



#### Comparação das classificações de exame da escola e Nacional



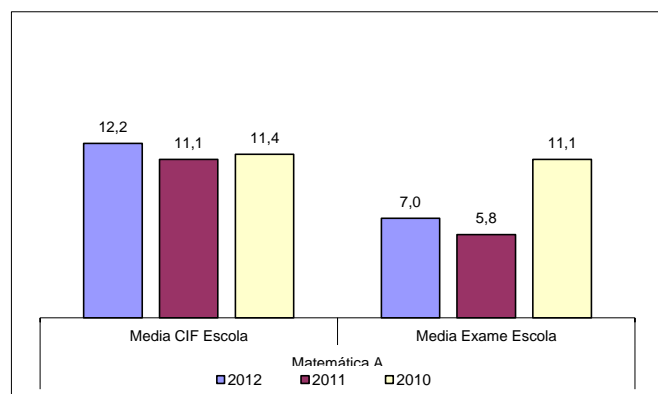
### Classificações em Matemática A (635)

1ª Fase

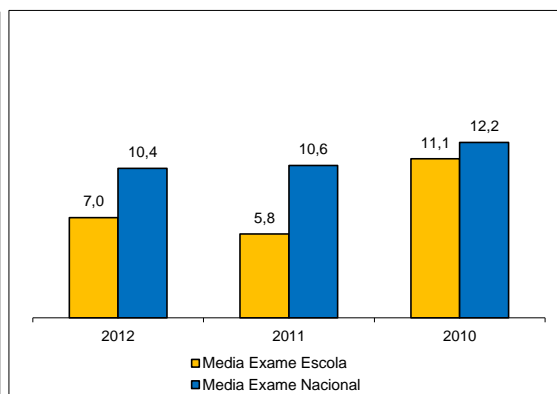
		2012	2011	2010
<b>Matemática A (635)</b>	Media CIF Escola	12,2	11,1	11,4
	Media Exame Escola	7,0	5,8	11,1
	Media Exame Nacional	10,4	10,6	12,2

	2012	2011	2010
N.º de provas realizadas	20	15	9

#### Comparação das classificações interna e de exame



#### Comparação das classificações de exame da escola e Nacional



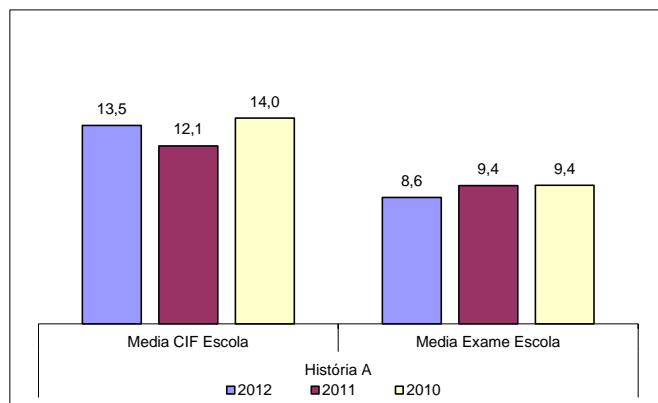
**Classificações em História A (623)**

1ª Fase

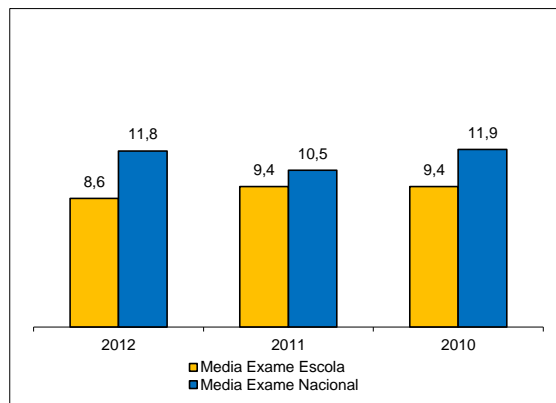
		2012	2011	2010
<b>História A (623)</b>	Media CIF Escola	13,5	12,1	14,0
	Media Exame Escola	8,6	9,4	9,4
	Media Exame Nacional	11,8	10,5	11,9

		2012	2011	2010
N.º de provas realizadas		14	9	17

**Comparação das classificações interna e de exame**



**Comparação das classificações de exame da escola e Nacional**



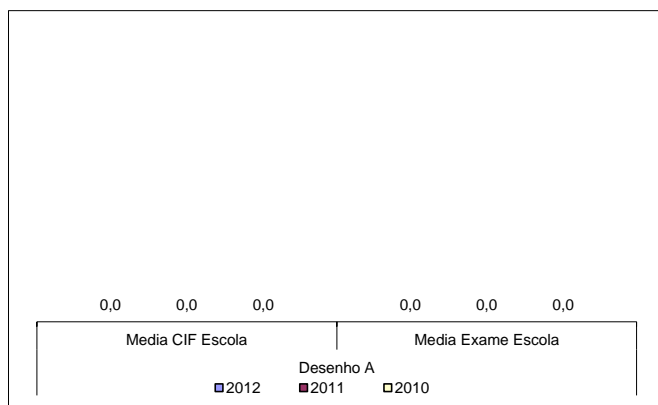
**Classificações em Desenho A (706)**

1ª Fase

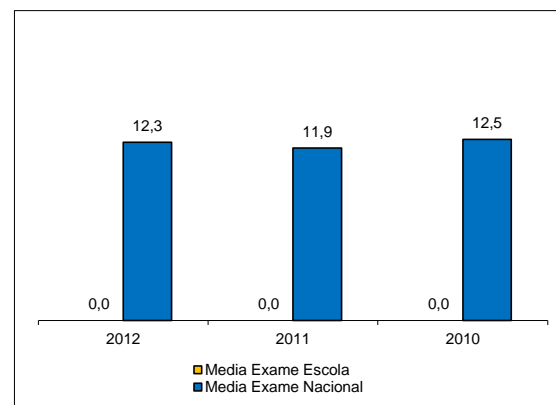
		2012	2011	2010
<b>Desenho A (706)</b>	Media CIF Escola			
	Media Exame Escola			
	Media Exame Nacional	12,3	11,9	12,5

		2012	2011	2010
N.º de provas realizadas		0	0	0

**Comparação das classificações interna e de exame**



**Comparação das classificações de exame da escola e Nacional**



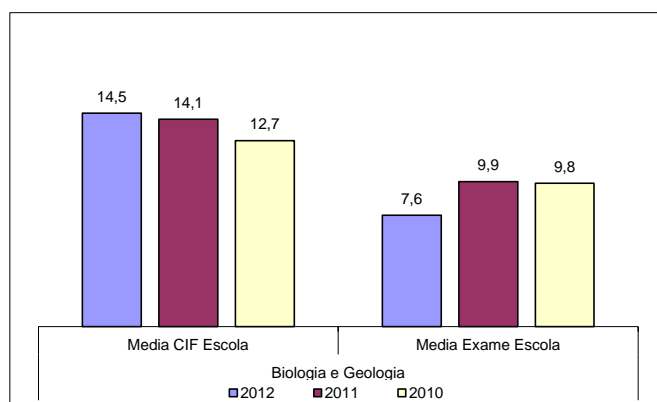
## Classificações em Biologia e Geologia (702)

1ª Fase

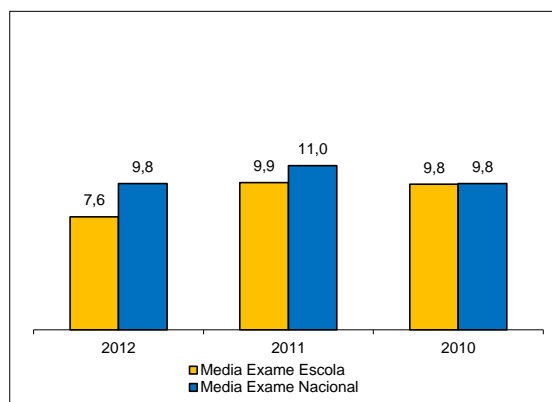
		2012	2011	2010
<b>Biologia e Geologia (702)</b>	Media CIF Escola	14,5	14,1	12,7
	Media Exame Escola	7,6	9,9	9,8
	Media Exame Nacional	9,8	11,0	9,8

	2012	2011	2010
N.º de provas realizadas	17	16	20

Comparação das classificações interna e de exame



Comparação das classificações de exame da escola e Nacional



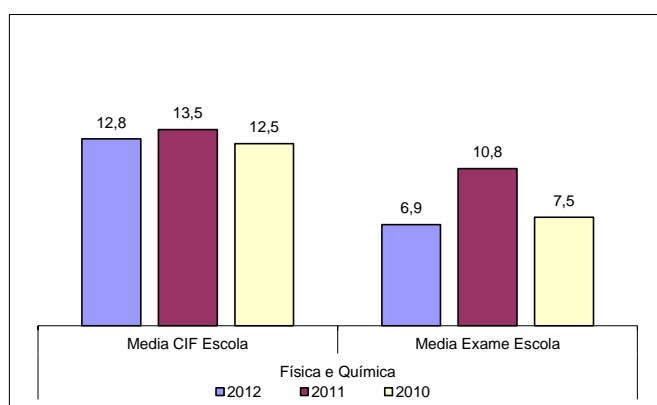
## Classificações em Física e Química (715)

1ª Fase

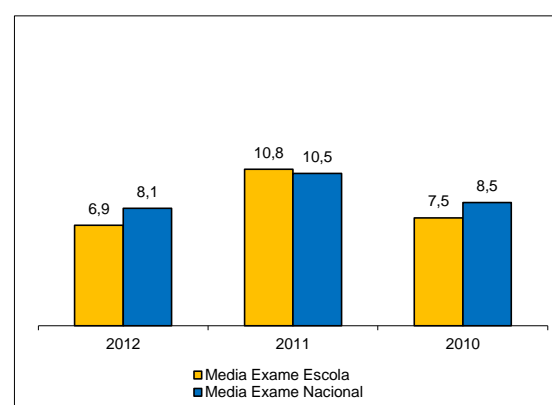
		2012	2011	2010
<b>Física e Química (715)</b>	Media CIF Escola	12,8	13,5	12,5
	Media Exame Escola	6,9	10,8	7,5
	Media Exame Nacional	8,1	10,5	8,5

	2012	2011	2010
N.º de provas realizadas	18	17	26

Comparação das classificações interna e de exame



Comparação das classificações de exame da escola e Nacional



Nota:

Foram seleccionadas as seguintes disciplinas trienais dos cursos científico-humanísticos:

Português - Provas dos alunos internos excluindo alunos para melhoria, 1.ª fase - 639

Matemática A - Provas dos alunos internos excluindo alunos para melhoria, 1.ª fase - 635

História A - Provas dos alunos internos excluindo alunos para melhoria, 1.ª fase - 623

Desenho A - Provas dos alunos internos excluindo alunos para melhoria, 1.ª fase - 706

Biologia e Geologia - Provas dos alunos internos excluindo alunos para melhoria, 1.ª fase - 702

Física e Química- Provas dos alunos internos excluindo alunos para melhoria, 1.ª fase - 715

Fonte: "Exames Nacionais do Ensino Secundário - Resultados de Exames da 1ª Fase, por disciplina" - JNE/Exames Nacionais 2010, 2011 e 2012

## Modelos para comparação estatística dos resultados académicos em escolas de contexto análogo

Dados referentes ao ano letivo 2010/2011

Código do Agrupamento

151944

Escolas Dr. José Leite de Vasconcelos, Tarouca

Cluster a que pertence

Pegasus

### Variáveis de contexto globais para a Unidade Orgânica

ALUNOS TOTAL	Média do nº de anos da habilitação das Mães	%Mães_NSabe_NResp_Inv	Média do nº de anos da habilitação dos Pais	%Pais_NSabe_NResp_Inv	% Alunos com escalão A de ASE	% Alunos com escalão B de ASE	% Alunos que não beneficiam de ASE	% Docentes de Quadro	% de alunos no Ensino Básico Jovem	% de alunos no Ensino Secundário Jovem	% de alunos do ensino básico jovem que estão em ensino Regular	% de alunos do ensino secundário jovem que estão em ensino Regular
924	6,73	9,85	6,04	15,26	39,61	17,21	43,2	75,2	82,6	17,4	95,2	75,2

### Variáveis de contexto em cada ano terminal de ciclo

Observado	4º ano				6º ano				9º ano				12º ano			
	Idade média dos alunos	Média do nº de alunos por turma	% raparigas	% de alunos sem ASE	Idade média dos alunos	Média do nº de alunos por turma	% raparigas	% de alunos sem ASE	Idade média dos alunos	Média do nº de alunos por turma	% raparigas	% de alunos sem ASE	Idade média dos alunos	Média do nº de alunos por turma	% raparigas	% de alunos sem ASE
	9,4	18	44	82	11,2	20,5	46,3	30,5	14,6	18	48,6	43,1	17,7	16,5	54,5	45,5
P5	9,00	13,0	37,2	24,2	11,20	15,0	38,3	17,9	14,20	14,5	41,4	21,8	17,20	12,0	45,7	34,5
P25	9,10	15,8	44,4	35,4	11,30	18,8	44,1	30,4	14,30	18,7	47,4	34,5	17,40	16,1	54,4	52,0
P50	9,20	18,0	48,6	45,3	11,40	21,0	47,5	37,4	14,40	21,2	51,6	44,4	17,50	19,3	59,2	61,2
P75	9,20	19,8	51,8	56,9	11,60	23,0	51,4	45,2	14,60	23,7	56,4	53,2	17,60	22,5	64,1	70,7
P95	9,50	22,2	57,9	98,6	11,93	25,6	56,8	58,7	15,00	26,4	64,0	66,7	18,00	27,0	71,6	84,6

### Variáveis de contexto gerais para o Ensino Básico

Observado	% de Docentes de Quadro (1º Ciclo)	% de Docentes de Quadro (2º e 3º Ciclos + Secundário)	Média do número de anos da habilitação dos Pais	Média do número de anos da habilitação das Mães
	96,2	69,2	6,35	7,09
P5	61,3	43,4	5,68	5,94
P25	83,6	58,0	6,46	7,02
P50	92,3	68,4	7,02	7,77
P75	100,0	75,6	7,53	8,39
P95	100,0	84,2	8,40	9,38

### Variáveis de contexto gerais para o Ensino Secundário

Observado	% de Docentes de Quadro (2º e 3º Ciclos + Secundário)	Média do número de anos da habilitação dos Pais	Média do número de anos da habilitação das Mães
	69,2	5,82	6,46
P5	43,4	5,97	6,22
P25	58,0	6,94	7,53
P50	68,4	7,64	8,29
P75	75,6	8,39	8,93
P95	84,2	9,28	10,03

## Modelos para comparação estatística dos resultados académicos em escolas de contexto análogo

Dados referentes ao ano letivo 2010/2011

Código do Agrupamento

151944

Escolas Dr. José Leite de Vasconcelos, Tarouca

Cluster a que pertence

Pegasus

	4º Ano			6º Ano			9º Ano					12º Ano			
	% de alunos que concluíram	% Positivas a LP (Prova de aferição)	% Positivas a MAT (Prova de aferição)	% de alunos que concluíram	% Positivas a LP (Prova de aferição)	% Positivas a MAT (Prova de aferição)	% de alunos que concluíram	% Positivas a LP (Exame Nacional)	% Positivas a MAT (Exame Nacional)	Média a LP (Exame Nacional)	Média a MAT (Exame Nacional)	% de alunos que concluíram	Média a Português (Exame Nacional)	Média a MAT (Exame Nacional)	Média a História (Exame Nacional)
<b>Observado</b>	93	76,7	65,2	100	84	64,2	91,7	46,9	23,4	2,63	2,11	42,4	112,8	58,3	94,2
Esperado	93,3	80,6	71,4	97,3	84,3	67,8	84,5	47,7	33,4	2,58	2,29	52,8	92,8	87,8	98,9
Diferencial	-0,3	-3,9	-6,2	2,7	-0,3	-3,6	7,2	-0,8	-10,0	0,0	-0,2	-10,4	20,0	-29,6	-4,7
L.Crit.Sup.	94,1	82,8	74,0	97,9	85,4	69,3	85,5	48,7	34,7	2,59	2,32	55,6	94,6	92,4	101,7
L.Crit.Inf.	93,0	79,5	70,2	97,1	83,8	67,1	84,2	47,3	32,9	2,57	2,27	51,2	92,2	84,7	97,8
	→	↓	↓	↑	→	↓	↑	↓	↓	↑	↓	↓	↑	↓	↓

### Percentis (do Cluster que inclui esta Unidade Orgânica)

P5	88,4	63,8	52,8	80,6	59,1	32,8	64,9	27,0	12,4	2,3	1,7	38,3	73,4	61,4	66,7
P25	95,0	80,7	71,4	91,1	74,5	51,2	79,7	41,4	27,4	2,5	2,2	51,8	87,1	83,1	87,2
P50	97,3	86,2	79,8	94,6	81,5	61,4	86,8	51,2	37,1	2,6	2,4	60,7	93,8	96,6	99,1
P75	99,1	91,2	86,8	97,5	86,7	69,3	92,4	59,9	46,9	2,8	2,6	66,7	103,3	111,1	110,9
P95	100,0	95,9	96,0	100,0	92,8	80,6	98,9	73,2	63,3	3,0	2,9	79,6	115,4	128,5	132,7

Fonte: DGEEC/MEC - dados 2010/2011

## Modelos para comparação estatística dos resultados académicos em escolas de contexto análogo

Dados referentes ao ano letivo 2010/2011

Adenda: Percentis das variáveis de contexto globais para os clusters

### Variáveis de contexto globais para o Cluster Pégasus

	ALUNOS TOTAL	Média do nº de anos da habilitação das Mães	%Mães_NSabe_NResp_Inv	Média do nº de anos da habilitação dos Pais	%Pais_NSabe_NResp_Inv	% Alunos com escalão A de ASE	% Alunos com escalão B de ASE	% Alunos que não beneficiam de ASE	% Docentes de Quadro	% de alunos no Ensino Básico Jovem (A)	% de alunos no Ensino Secundário Jovem (A)	% de alunos do ensino básico jovem que estão em ensino Regular (A)	% de alunos do ensino secundário jovem que estão em ensino Regular (A)	% de alunos no Ensino Básico Jovem (B)	% de alunos no Ensino Secundário Jovem (B)
P5	306	6,2	2,4	5,8	5,0	15,6	14,6	25,6	53,2	32,1	3,9	88,9	44,5	32,1	0,0
P25	650	7,1	6,7	6,6	10,0	23,0	19,9	37,0	64,9	79,1	14,4	94,8	58,2	79,1	0,0
P50	951	7,8	12,3	7,0	16,4	28,3	24,4	45,5	73,5	100,0	21,4	96,5	68,3	100,0	0,0
P75	1349	8,4	21,6	7,5	25,2	36,4	28,6	52,8	79,9	100,0	35,8	98,3	76,2	100,0	21,0
P95	1910	9,1	42,0	8,1	46,9	51,3	34,9	65,3	86,4	100,0	75,0	100,0	96,1	100,0	67,9

Observações:

(A) Os percentis referentes à variável "% de alunos no Ensino Básico Jovem (A)" são calculados tendo em conta somente as escolas do cluster que oferecem este tipo de ensino. O mesmo se passa com as variáveis "% de alunos no Ensino Secundário Jovem (A)", "% de alunos do ensino básico jovem que estão em ensino Regular (A)" e "% de alunos do ensino secundário jovem que estão em ensino Regular (A)"

(B) Os percentis referentes à variável "% de alunos no Ensino Básico Jovem (B)" são calculados tendo em conta todas as escolas do cluster o mesmo acontecendo com a variável "% de alunos no Ensino Secundário Jovem (B)"